

## 会場のご案内

### 道の駅グランテラス筑西

茨城県筑西市川澄 1850  
国道 50 号下館バイパス沿い

【電車・バスでお越しの方】  
JR 水戸線 / 関東鉄道常総線 / 真岡鉄道  
「下館駅」下車 バス約 15 分

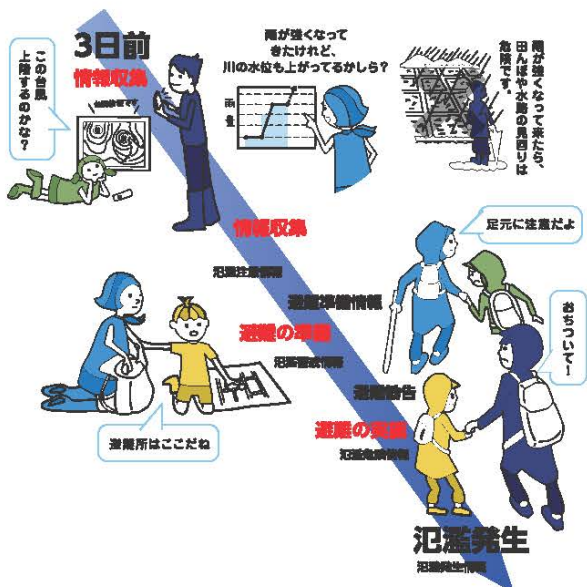
【お車でお越しの方】  
北関東自動車道「桜川筑西 IC」より  
国道 50 号線で 15 分  
国道 294 号線・国道 50 号線交差点から 5 分  
駐車場：361 台（大型車 43 台）



## マイ・タイムラインと「逃げキッド」

### マイ・タイムラインって？

マイ・タイムラインは、台風などの影響で河川の氾濫が起きそうな時に、余裕をもって逃げるために事前に考えておく、一人ひとりの生活にあった、オリジナルの避難行動計画です。  
事前に考えて作っておくと、いざという時に慌てずに行動することが出来るので、逃げ遅れを防ぐ効果が期待されます。



### 「逃げキッド」って？

「逃げキッド」は、マイ・タイムラインを作るお手伝いをするための入門的なツールです。  
川が氾濫するまでの一連の流れを理解し、発信される情報の種類や入手方法、使い方をすることで、どのタイミングでどのような準備をしておくかを考え、整理することができます。

